

## 美しい森林づくりのための行動宣言

もり いしやす  
森林は、私たちの暮らしの礎です。

それは今も昔も、未来も変わりません。森林は、水をかん養します。生活に必要な基礎素材を持続的に生産します。心身を癒してくれます。伝統文化を育んできました。ふるさとの風景をつくります。多様な生き物たちのすみかです。二酸化炭素の吸収源として、地球温暖化防止の役割もクローズアップされてきました。

緑の多様な働きのすべてを市場価値で計ることはできませんが、私たちが生きていくうえで欠かすことのできない人類共有の財産です。

しかし、その緑が活力を失いかけています。

先人たちの努力により、今も国土の7割近くが森林に覆われていますが、木々の手入れ不足が目立ってきました。山村の人口が減り、森林の働きも足りません。せっかく育てた木材も使われずに放置されています。里山の野生動物にも異変が起こっています。

どうしたら、美しい森林を再生できるのでしょうか。

みんなで知恵を出し、行動を開始しなければなりません。森林づくりに励む人々に、元気を取り戻してもらいましょう。都市住民・企業も森林に目を向けましょう。生活に木を取り込み、森林の暮らしを見直しましょう。

豊かな森林の恵みを引き出し、科学技術と自然が共存する新たな文化とライフスタイルを築くために、「伝えたい木の文化、残したい美しい森」を合言葉に次のような行動に取り組みたいと思います。

- 1 幅広い国民の参加を得ながら多様で活力のある森林づくりを進めます。
- 2 科学技術を生かした新たな利用開発を行うなど国産材の活用に取り組みます。
- 3 快適で、環境にもやさしい「木のある暮らし」「国産材を使う暮らし」を広げていきます。
- 4 都市と山村の交流・協力を努めます。
- 5 森林づくりを進める地域と人々を励ますボランティア活動を促していきます。
- 6 多様な生物の保全と次代を担う青少年の環境教育に力を注ぎます。

平成19年6月1日 美しい森林づくり全国推進会議

### 情報サイト

始まっています。美しい森林づくり推進国民運動

美しい森林づくり推進国民運動の総合情報Webサイト <http://www.rinya.maff.go.jp/utsukushiimoridukuri.html>

美しい森林づくり全国推進会議

「美しい森林づくり全国推進会議」のWebサイト <http://www.b-forest.org/>

発行：(社)国土緑化推進機構

〒102-0093 東京都千代田区平河町2-7-5 砂防会館内

Tel:03-3262-8451(代表) Fax:03-3264-3974

パンフレットに関するお問い合わせ：林野庁森林整備部研究・保全課 森林保全推進室

〒100-8952 東京都千代田区霞ヶ関1-2-1

Tel:03-3502-8111(内線6217) 03-3502-8243(直通) Fax:03-3502-2887



※この冊子は再生紙を使用しています。

# 美しい森林づくり 推進国民運動

伝えたい木の文化、残したい美しい森





# 豊かな森林の役割



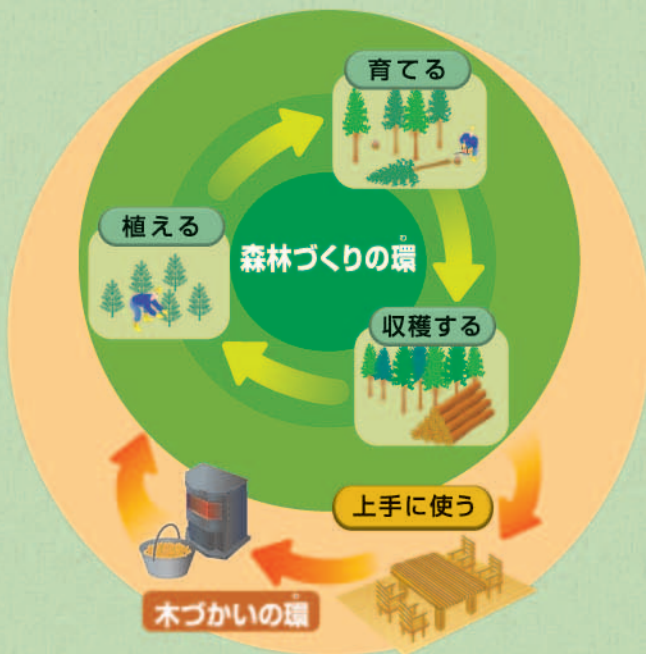
## 美しい森林を次の世代に引き継ぐために！

森林には、地球温暖化防止のほか、山菜やキノコなどの山の幸、家や家具などに使われる木材を供給したり、洪水や土砂崩れの防止など生命や財産を守ったり、たくさんの動植物に住みかを提供したり、おいしい水を育むなどさまざまな働きがあります。

しかし、我が国の森林は、林業の採算性や山村の過疎化などにより元気がなくなり、森林の「植えるー収穫する」という循環がくずれ、このままでは京都議定書森林吸収目標の達成が危ぶまれるだけでなく、かけがえのない森林の機能の低下が危ぶまれています。

日本には、昔から「木の文化」があり、日本人は暮らしの中に森林の恵みを取り込み、そして、豊かな「美しい森林」を育んできました。今、もう一度、私たちの暮らしの中で、森林との関係を見つめ直し、緑豊かな美しい国土を将来の世代に確実に伝えていくことが求められています。

### みんなで森林を守り育てるサイクル

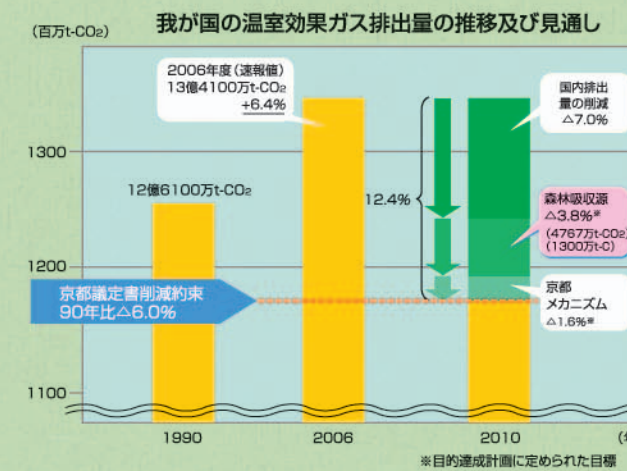


## 地球温暖化防止のカギとなる森林づくり。

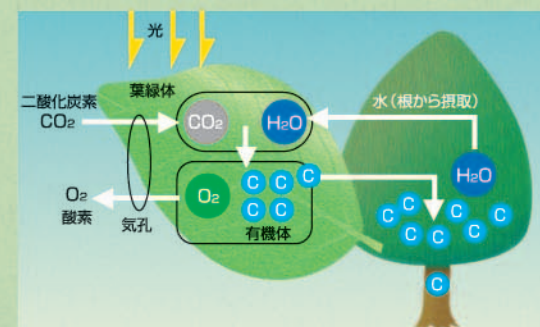
京都議定書では、目標達成に認められる森林の吸収量は、1990年以降、人の手が入った森林の吸収量しか認めない、というルールになっています。

これは、京都議定書が温暖化防止に対する各国の努力を評価しようとする考え方をベースにしていることや、全ての森林の吸収量を認めてしまうと、森林がある国とない国で不公平が生じることなどを防ぐためです。

我が国は、先人の努力により、国土の7割を森林が占める森林国ですが、森林吸収量を確保するためには、間伐などの適切な手入れが必要です。



### 二酸化炭素を吸収し酸素をつくる森林



### 吸収量をカウントできる森林の対象例

カウントできる場合	植林	間伐実施の場合 (森林経営)
○	適切な森林経営が行われた森林として、前事業時の吸収量がカウント対象となります。	
カウントできない場合	裸地の場合	間伐未実施の場合
×	森林がないので吸収量がなくカウントできません。	管理がなされていない場合はカウント対象となりません。



# 「美しい森林づくり」



MOTTAINAIキッズ植林プロジェクト

「トラックの森」づくり



## 「美しい森林づくり推進国民運動」が始まっています。

地球温暖化の防止への貢献や次の世代に美しいみどりを伝えていくため、「伝えたい木の文化、残したい美しい森林」をキャッチフレーズに、「美しい森林づくり推進国民運動」が始まりました。

この運動は、林業にたずさわる人や山村に住む人だけでなく、都市に住む人々や企業も参加しながら、かけがえのない森林に元気を取り戻すための運動です。

～ 伝えたい木の文化、残したい美しい森 ～

### 目標

- ①2007年から6年間で330万haの間伐を実施（京都議定書森林吸収目標の達成）
- ②100年先を見据え、長伐期化、針広混交林化、広葉樹林化等多様な森林づくりを推進

### 推進体制



## 美しい森林づくりの輪が広がり始めています。

山村と都市住民、NPO、そして企業など、官民一体となった取組が盛んに進められています。さまざまな分野の業界団体などが幅広く参画し、「美しい森林づくり」の輪がさらに広がり始めています。

### メディア等と連携したキャンペーン

- 映画の公開記念とタイアップしたキャンペーン  
映画「ナルニア国物語 第2章 カスピアン王子の角笛」公開記念として、平成20年4月から緑の募金や「フチ・エコアイデア」コンテストなどを通じた「美しい森林づくりキャンペーン」を展開。  
【ウォルト・ディズニー・ジャパン】

### 他分野の業界団体等の取組

- メディアと会員団体が連携した植林プロジェクトを全国展開  
子どもたちが自ら木を植えることで、森林を大事にする気持ちを育てることを目指して、毎日新聞社と(社)国土緑化推進機構と連携して、「MOTTAINAIキッズ植林プロジェクト」を開始。植林や募金を行うとともに、森林の重要性を新聞を通して社会にも幅広く情報発信。  
【(社)全国子ども会連合会】
- 全国から地方へと広がる「トラックの森」づくり  
会員事業者の環境や森林に対する認識の向上を目指すとともに、協会の社会貢献活動として、「全国トラック運送事業者大会」の開催に合わせて実施している「トラックの森」づくり事業。都道府県協会による独自の活動にも広がっています。  
【(社)全日本トラック協会】

### 「成長」をキーワードとした時代を経て「文化の成熟」に向かって進んでいこう

美しい森林づくりを支える「美しい森林づくり全国推進会議」出井伸之代表(クオタムリーブ(株)代表取締役)



出井 伸之(いでのぶゆき)  
1937年東京生まれ。早稲田大学政治経済学部卒業。60年ソニー株式会社に入社。オーディオ事業部長、ホームビデオ事業本部長、常務取締役などを経て95年代表取締役社長に就任。会長兼グループCEOなど10年にわたりソニートップを歴任。2005年から2007年まで最高顧問。現在はアドバイザー・ボード議長。2006年9月クオタムリーブ社を設立し、代表取締役に就任。

### 「美しい森林づくり全国推進会議」の構成団体 (五十音順) 平成20年5月現在 67団体・企業

- |                    |               |                |                   |                    |
|--------------------|---------------|----------------|-------------------|--------------------|
| (株)アシックス           | (株)ジャパンエナジー   | 全国都道府県教育長協議会   | (社)日本経済団体連合会      | (財)日本スポーツ協会        |
| (株)一条工務店           | (社)住宅生産団体連合会  | 全国農業会議所        | (社)日本建設業団体連合会     | (財)日本レクリエーション協会    |
| ウォルト・ディズニー・ジャパン(株) | 主婦連合会         | 全国農業協同組合中央会    | 日本コムシス(株)         | 日本労働組合総連合会         |
| (株)在原製作所           | (財)食品産業センター   | 全国農業協同組合連合会    | (社)日本歯科医師会        | 濃飛倉庫運輸(株)          |
| 小川工業(株)            | 全国漁業協同組合連合会   | (社)全国旅行業協会     | (株)日本将棋連盟         | (株)バンダイナムコホールディングス |
| (社)ガールスカウト日本連盟     | (社)全国建設業協会    | (社)全日本トラック協会   | 日本商工会議所           | 日立電子サービス(株)        |
| 特定非営利活動法人          | (社)全国子ども会連合会  | (社)大日本水産会      | (社)日本女子プロゴルフ協会    | (株)百五銀行            |
| 環境リレーションズ研究所       | 全国市議会議員会      | (株)高島屋         | 日本生活協同組合連合会       | (株)平和堂             |
| (株)キャプティ           | 全国市長会         | (社)中央畜産会       | 日本製紙連合会           | (財)ボイスカウト日本連盟      |
| (財)休暇村協会           | 全国市町村教育委員会連合会 | 東京インキ(株)       | 日本チェーンストア協会       | 特定非営利活動法人森づくりフォーラム |
| (社)経済同友会           | 全国知事会         | 東芝テック(株)       | (財)日本鳥獣保護連盟       | 森を育てる紙製飲料容器普及協議会   |
| (財)国立公園協会          | 全国町村会         | (社)日本医師会       | (社)日本ツーリズム産業団体連合会 | 労働者福祉中央協議会         |
| (株)シジシージャパン        | 全国町村議会議員会     | (社)日本環境教育フォーラム | 日本の森を育てる木づかい円卓会議  |                    |
| (財)自然公園財団          | 全国都道府県議会議員会   | (社)日本観光協会      | (社)日本フードサービス協会    |                    |



# みんなで作る「美しい森林」

## さあ、みんなで美しい森林づくりに参加しましょう！

「美しい森林づくり」を進めるために私たちができること。それは、山に行って木を植えることだけではありません。  
森林づくりへの参加・応援から、森林にふれて学び、そして森林で暮らし森林をつくるなど、さまざまな形で参加することができます。森林づくりにかかわる人が増え、また、それぞれのかかわりが深まると、「美しい森林づくり」をすすめる大きな力になっていきます。

### 森林を守り育ててみたい方

地域やNPOが行なう森林ボランティア活動に参加する

- 参加しよう！森林ボランティア <http://www.green.or.jp/volun/>
- 林野庁森林ボランティア推進室 <http://www.rinya.maff.go.jp/policy2/volunteer/>



## 森林づくりに参加する

### 企業(団体)の方なら

CSR活動としての森林づくりに参加する

- 森づくりコミッション・ポータルサイト「森ナビ」 <http://www.morinavi.com/>
- 国有林を利用した企業の森林づくり [http://www.kokuyurin.maff.go.jp/expres/P\\_kigyo.html](http://www.kokuyurin.maff.go.jp/expres/P_kigyo.html)



### 「木」の利用、日常でできることから始めたい方

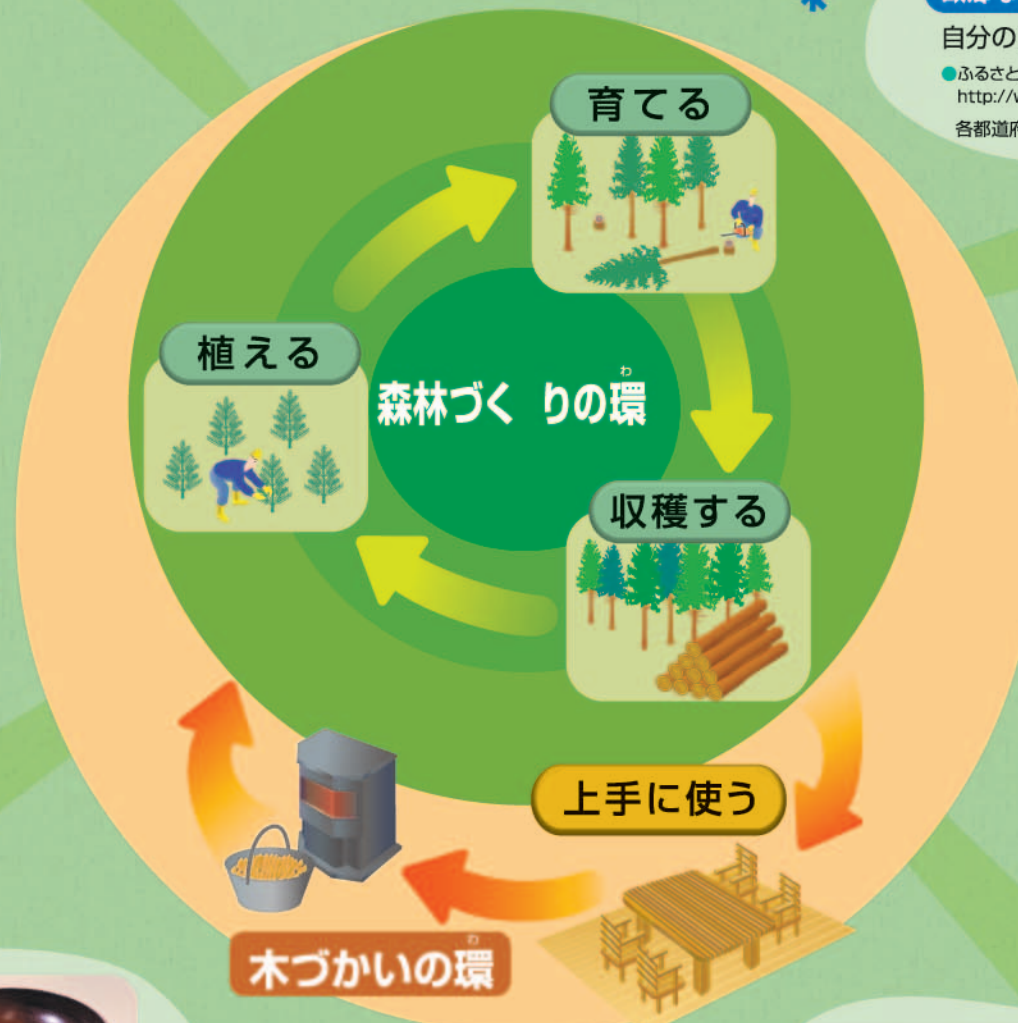
国産材や間伐材を使って森林づくりをサポートする

- 間伐ホームページ <http://www.zenmori.org/kanbatsu/>
- 木net(木づかい運動) <http://www.jawic.or.jp/>
- 森林の見える木材ガイド <http://www.fairwood.jp/woodguide/>

木材や木製品を使うことで健全な森林づくりのサイクルが守られます。木質バイオマスなど幅広い活用方法があります。



## 森林にかかわる人の環



## 木づかいの環

## 森林づくりを応援する

### 森林づくりの担い手になりたい方

UJIターンなどで森林で暮らし、森林をつくる

- 「山村に生きる力」ナビ <http://www.yamajikara.com/jirei/>
- 緑の雇用 <http://www.ringyou.net/>
- 山村起業 <http://www.sansonkigyoku.net/>



## 森林に暮らす・森林をつくる

### 故郷などに山を持っている方

自分の山の状況を再確認し、手入れする

- ふるさと森林会議 <http://www.zenmori.org/shihou/naka3.html>
- 各都道府県にも故郷の森林の見直し・再生を応援する窓口があります。



### 森林や自然に興味のある方ならどなたでも

・森林とふれあう機会を増やす  
・森林の大切さを家族や知人に伝える

- 森で学ぼう！森林環境教育ネットワーク <http://www.shinrinreku.jp/feenet/>
- レクリエーションの森 [http://www.kokuyurin.maff.go.jp/expres/REC\\_Menu.html](http://www.kokuyurin.maff.go.jp/expres/REC_Menu.html)
- 森林セラピーポータル <http://forest-therapy.jp/>



## 森林にふれる・学ぶ

### 地域交流、山村文化にふれてみたい方

体験・交流イベントなどに参加して "人と森林のつながり" を広げる

- オーライ!ニッポン <http://www.ohrai.jp>
- 森の「聞き書き甲子園」 <http://www.foxfire-japan.com/>



### 森林づくりをサポートしたい方

緑の募金などに協力して森林づくりの輪を広げる

- 緑の募金 <http://www.green.or.jp/>

