

# 健康ぷらざ

No.110

企画:日本医師会

# インフルエンザが お年寄りを ねらっています。

インフルエンザによって健康な大人が重症化することは少ないのですが、お年寄りでは、肺炎を併発し入院することがよくあります。

お年寄り以外の大人と子どもでも、

- 心臓や肺に病気を持っている人
- 喘息の人
- 糖尿病や腎臓病の人
- 抗ガン剤の治療を受けている人

などは肺炎を起こしたり、

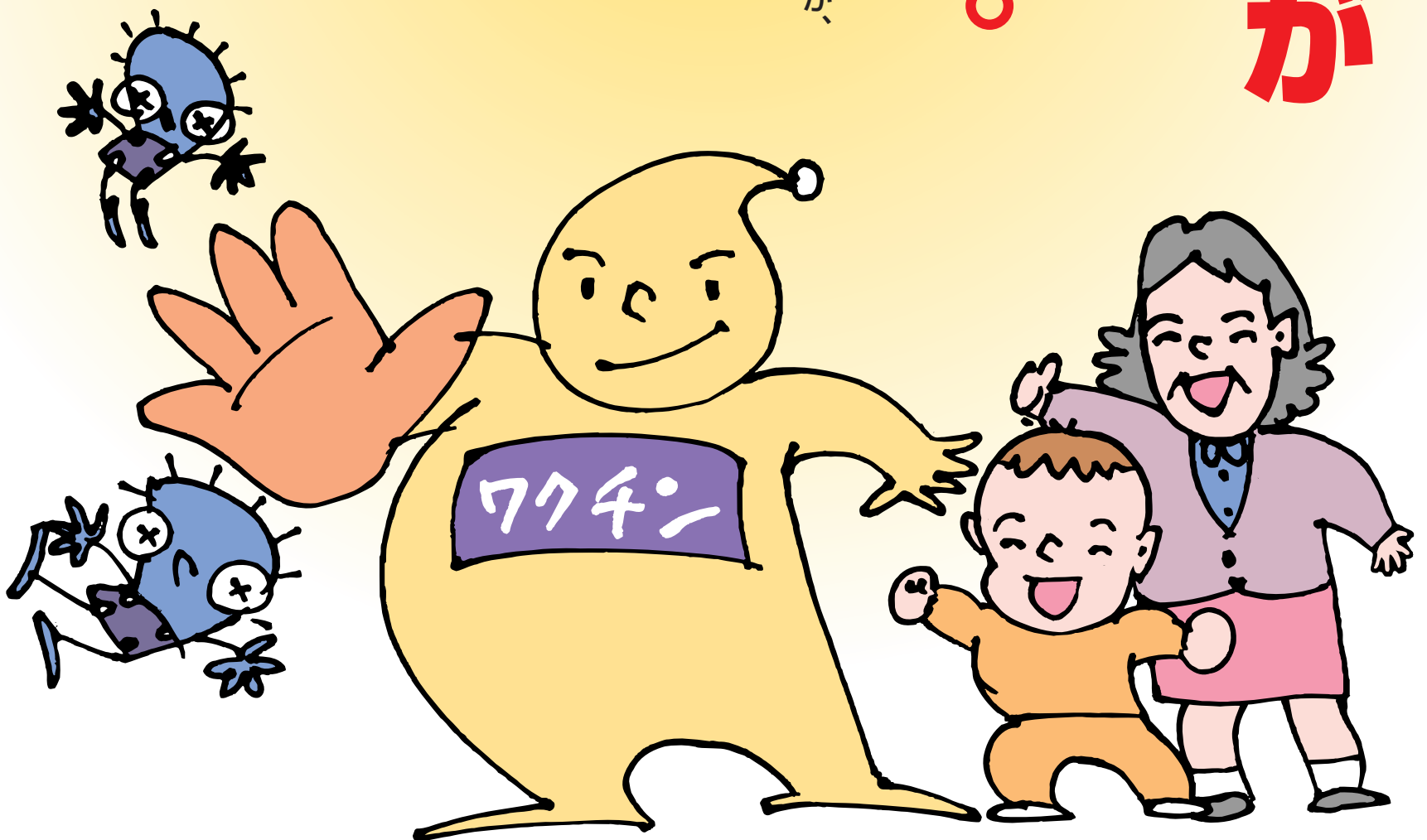
元の病気が悪化して入院することが多いのです。

お年寄りや慢性の病気を持っている人は、

インフルエンザワクチン接種を心掛けましょう。

ワクチン接種により、万一、インフルエンザにかかっても、

重症化を防ぐことがわかっています。



指導:日本鋼管病院小児科 部長 菅谷 憲夫

◆待合室等に掲示し、患者さんにおみせください。